



К СОВЕРШЕНСТВУ ТЕХНОЛОГИЙ

RUBICON

ООО «Рубикон», работает на рынке полимерных покрытий и покрытий различного вида конструкций со специальными свойствами и является официальным партнером отечественного производителя ГК «RTM» г. Москва - полимерные материалы MAXFLOOR.

Мы предлагаем строительную химию, материалы и технические решения для защиты объектов гражданского, коммерческого и промышленного строительства в области устройства:

- **Полимерные полы**
- **Усиление бетона, монтаж оборудования, ремонт и восстановление ж/б конструкций**
- **Гидроизоляция бетона**
- **Антикоррозионные покрытия**
- **Лакокрасочные покрытия**
- **Огнезащитные покрытия**

ПОЛИМЕРНЫЕ ПОКРЫТИЯ

- ✓ Устойчивость к абразивному износу, механическим и ударным нагрузкам, к воздействию шипованной резины
- ✓ Высокая стойкость к скольжению, влаге, растворам антиобледенительных солей, различным автомобильным жидкостям
- ✓ Стойкость к химическим средам и химическим реагентам
- ✓ Способность выдержать резкие $t^{\circ}\text{C}$ перепады
- ✓ Гигиеничность
- ✓ Простота в эксплуатации и уборке
- ✓ Бесшовность
- ✓ Оптимизация систем за счет зонирования
- ✓ Долговечность , срок службы покрытия 5-10 лет
- ✓ Привлекательный внешний вид
- ✓ Антистатичность
- ✓ Дезактивируемость

ПОЛИМЕРНЫЕ ПОКРЫТИЯ. СФЕРЫ ПРИМЕНЕНИЯ.

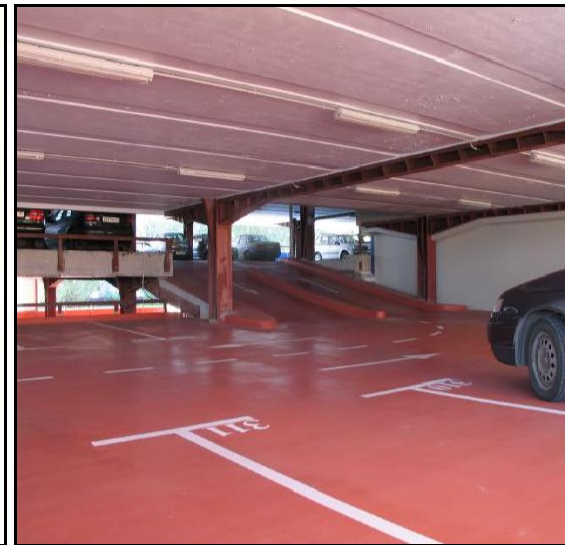
Социальные объекты



Логистические комплексы



Паркинг



Промышленность



Пищевые производства



Энергетика



ВЫПОЛНЕННЫЕ ОБЪЕКТЫ



Подземная парковка отель «Ибис», г. Красноярск



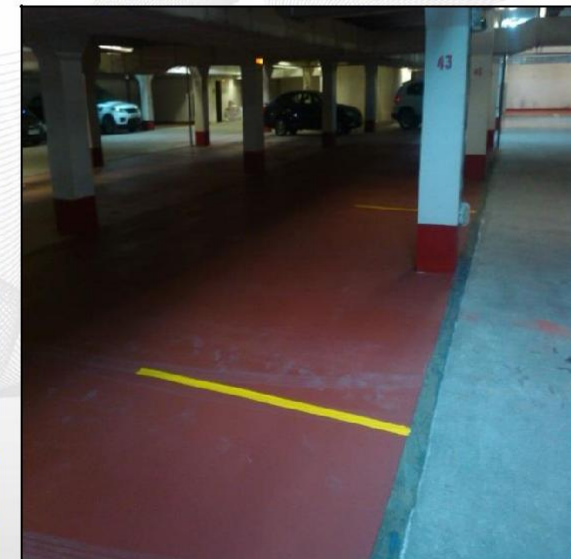
Здание ТФОМС, г. Красноярск



Перинатальный центр,
г. Иркутск

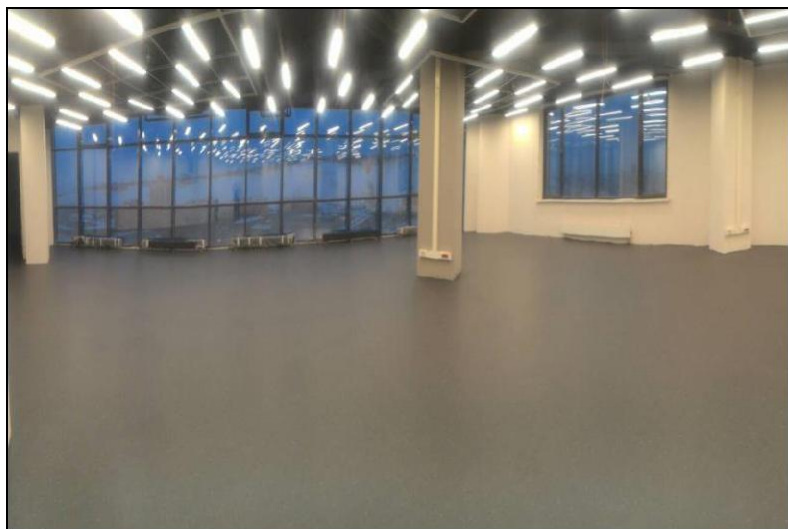


Перинатальный центр,
г. Иркутск

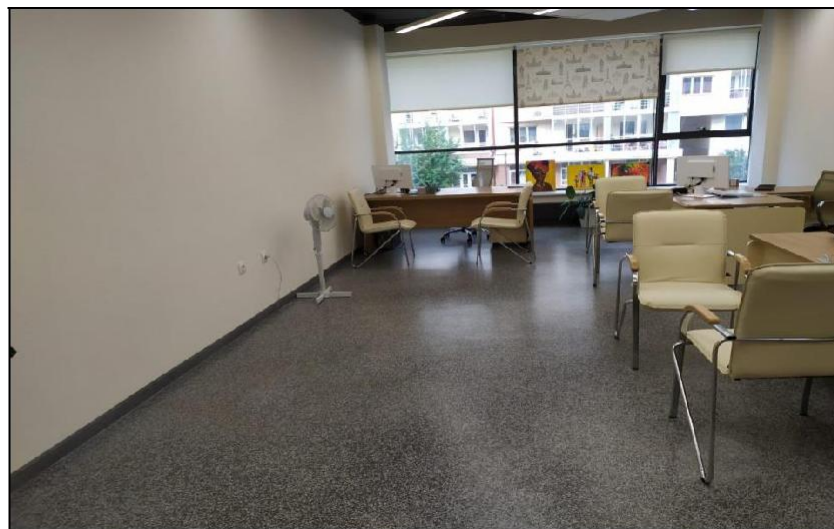


Подземная парковка ЗАО
«КБС», г. Красноярск

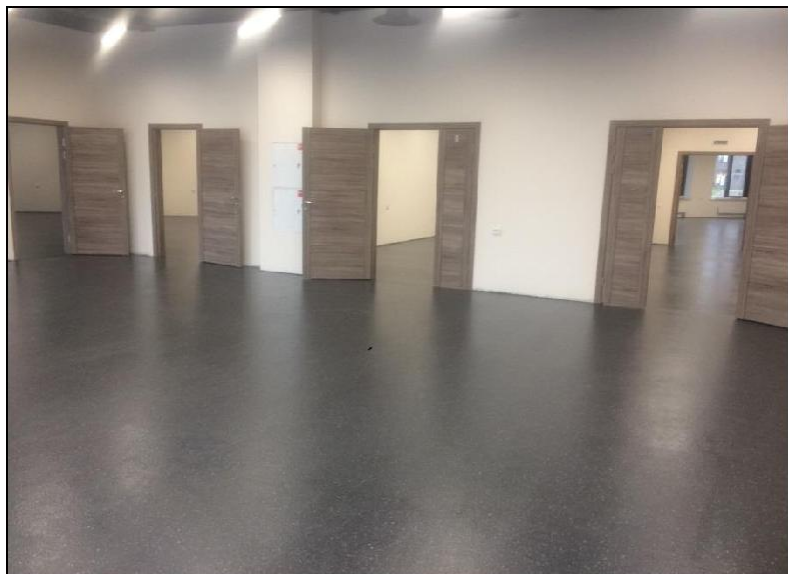
ВЫПОЛНЕННЫЕ ОБЪЕКТЫ



Бизнес-центр «БАЛАНС», г.Красноярск



Бизнес-центр «Бизнес-порт», г.Красноярск



Бизнес-центр «Лайнер», г.Красноярск



ЖМ «Стасовой», г.Красноярск

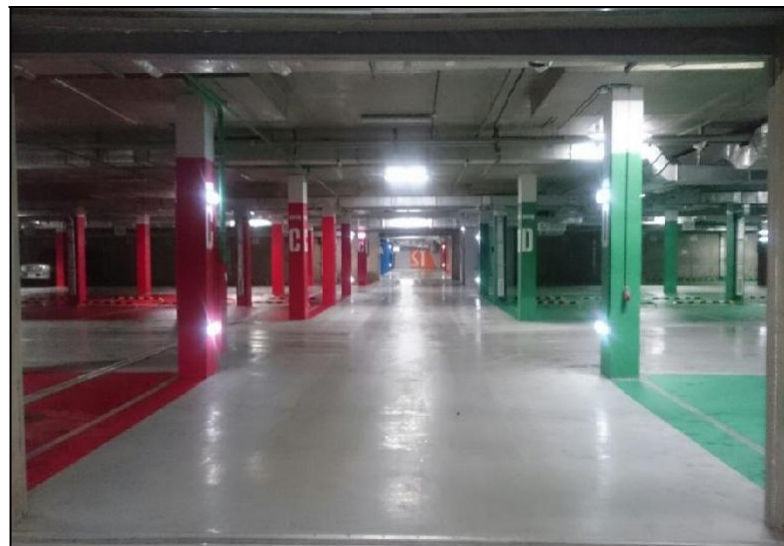
ВЫПОЛНЕННЫЕ ОБЪЕКТЫ



МБОУСШ №8, г.Красноярск



Автомаргазин, г.Красноярск



ЖМ «Преображенский», г.Красноярск

ВЫПОЛНЕННЫЕ ОБЪЕКТЫ



Машиностроительный комплекс,
г. Липецк



Ангар ПАО «Верхнечонскнефтегаз»
(ОАО «НК «Роснефть»)



Производственное помещение,
СУЭК, Бурятия



Склад Фарм.препаратов ,
г. Иркутск



Лифтовые холлы жилого дома,
г. Красноярск



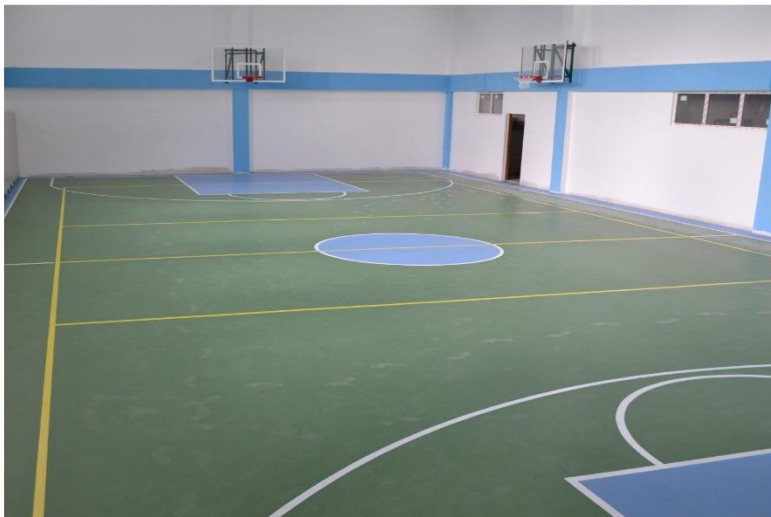
Реконструкция лестницы,
г. Красноярск

ТРАВМОБЕЗОПАСНЫЕ ПОКРЫТИЯ

ТРЕБОВАНИЯ К ПОКРЫТИЮ:

- Прочность
- Долговечность
- Комфортность
- Травмобезопасность
- Влагопроницаемость
- Морозостойкость
- УФ-стойкость
- Упруго-эластичность
- Бесшовность

Спортивные залы



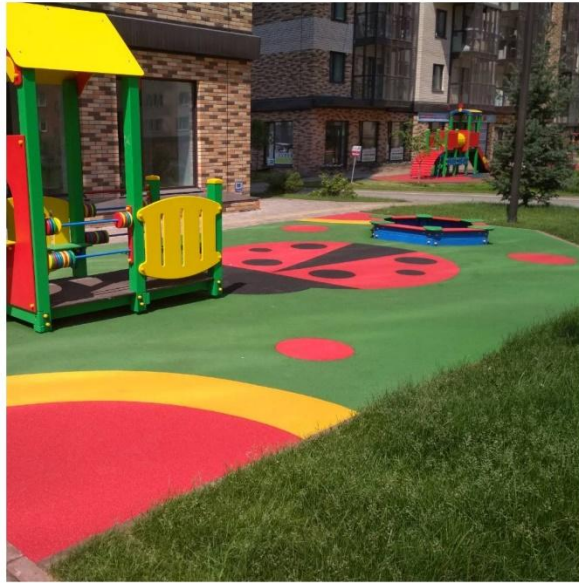
Открытые спортивные площадки



Детская игровая площадка



ВЫПОЛНЕННЫЕ ОБЪЕКТЫ



Объекты строительной
компании Арбан
г.Красноярск



ВЫПОЛНЕННЫЕ ОБЪЕКТЫ



Детская игровая площадка, УК г. Красноярск



Спортивный зал, г. Лесосибирск



Уличная площадка, г. Иркутск



Спортивный зал лицей РЖД, г. Иркутск

ЗАЩИТА И ГИДРОИЗОЛЯЦИЯ ЖЕЛЕЗОБЕТОННЫХ СООРУЖЕНИЙ

Ремонтные составы	MAX RS T - тиксотропного типа MAX RS L - наливного типа	 A close-up photograph showing a worker in blue overalls and gloves using a trowel to apply a grey repair mortar to a concrete surface. A white bucket of the product is visible in the background.
Обмазочная гидроизоляция	MAX Proofing 1 MAX Proofing 2 MAX Proofing 3	 A wide-angle photograph of a worker in blue overalls and a white cap applying a thick, grey waterproofing coating to the interior walls of a large concrete tank or pool.
Проникающая гидроизоляция	MAX Proofing 4 MAX Proofing 5	 A close-up photograph of a hand using a brush to apply a dark, penetrating waterproofing product to a concrete surface.
Гидрофобизаторы	MAX Floor 1	 A photograph of a worker in dark clothing and a harness applying a hydrophobizing agent to a red brick wall using a spray nozzle.
Подливочные составы для монтажа оборудования	MAX PS 20 MAX PS 40	 A photograph of a large, complex industrial machine, possibly a pump or engine, mounted on a concrete base. The machine is supported by several metal legs.

ПОВЫШЕНИЕ СТОЙКОСТИ БЕТОННОЙ ПОВЕРХНОСТИ К РАЗРУШАЮЩИМ ХИМИЧЕСКИМ ВОЗДЕЙСТВИЯМ и УПРОЧНЕНИЕ ПОКРЫТИЯ ПОЛА

<p>Сухие упрочняющие смеси – топпинги</p>	<p>MAX TOP для логистических центров</p>	
<p>Полимерные пропитки</p> <ul style="list-style-type: none">• обеспыливание, гидрофобизация и упрочнение• применение по бетону с остаточной влажностью• стойкость к химическому воздействию• используется как грунт в финишном покрытии с POLYBETON	<p>Полимерная пропитка «POLYPRON» и Полимерный компаунд «POLYBETON»</p>	

ОБЛАСТИ ПРИМЕНЕНИЯ МАТЕРИАЛОВ



Транспорт: а/д и ж/д, морской и речной транспорт, морские порты, метро, аэропорты.



Энергетика: гидро-, тепловые, атомные электростанции.



Химическая промышленность: удобрения, кислоты, нефтехимия, целлюлозно-бумажная промышленность.



Металлургия.



ЖКХ.



Пищевая промышленность.

Гражданское строительство.

ПРЕИМУЩЕСТВА СОТРУДНИЧЕСТВА С РУБИКОН

- Полный ассортимент для заказа ЛКМ, сухих смесей и полимерных покрытий
- Полное импортозамещение
- Возможность изготовления продукции под заказ по запросу клиента
- Получение технической поддержки, консультации, шеф-монтажа
- Выполнение подрядных работ на объектах
- Наличие рекомендуемой цены и эксклюзивный партнерский договор с производителями
- Наличие закрепленных менеджеров по направлениям

Компания «Рубикон» предлагает взаимовыгодное сотрудничество исходя из целей Вашего проекта. Для оперативного решения задач по Вашему запросу и налаживанию партнерских взаимоотношений предлагаем связаться с представителем компании в Красноярске.

**660066, г. Красноярск,
ул. 60 лет Октября, д. 109А, помещение 1
+7 (391) 217-99-71**

**rubicon-krk@mail.ru
www.rubicon-group.ru**

Будем рады взаимовыгодному сотрудничеству!